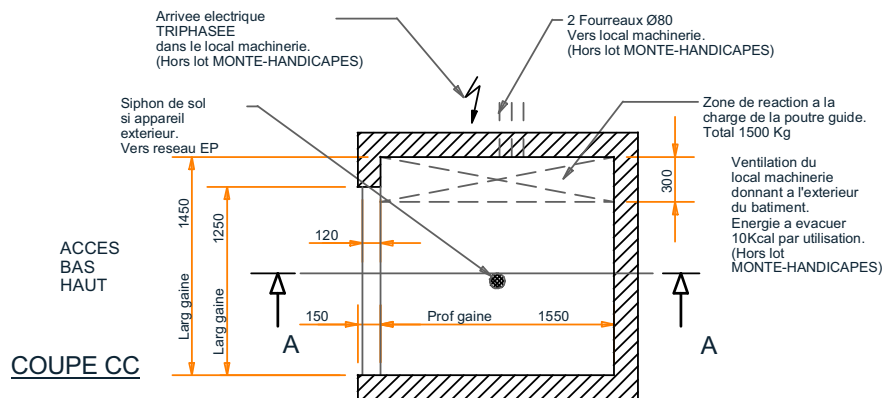
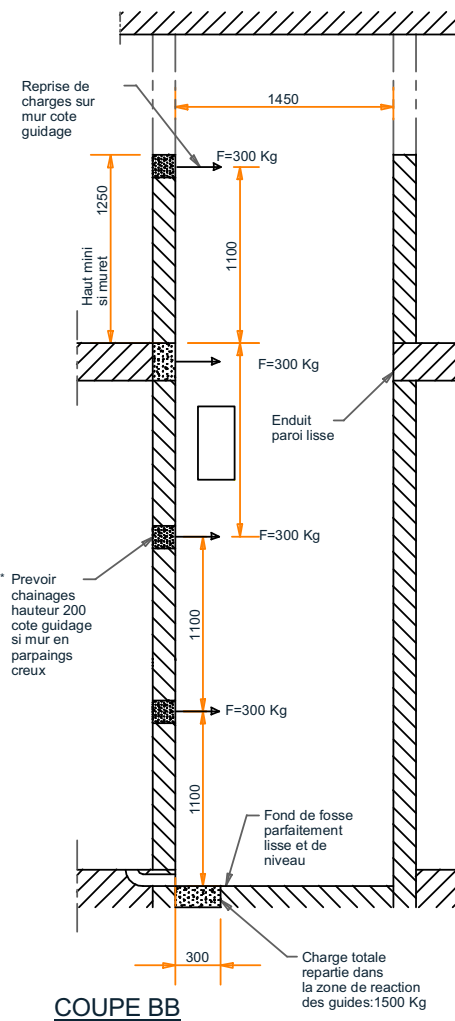


COUPE AA



COUPE CC

PLAN INDICATIF : NE PEUT SERVIR A L'EXECUTION



COUPE BB

CHAINAGES INUTILES SI MUR EN PARPAINGS PLEINS OU VOILE BETON

DESCRIPTIF SOMMAIRE

- MONTE-HANDICAPES A VERIN LATERAL.
- DIMENSIONS PLATEAU: 900x1400.
- CHARGE UTILE: 250 KG.
- COURSE: []
- VITESSE ASCENSIONNELLE: 0,13 M/S.
- ACCES PAR PORTE BATTANTE UN VANTAIL A OUVERTURE ET FERMETURE AUTOMATIQUES.
- COMMANDES PALIERES ET PLATE-FORME PAR BOUTONS A PRESSION MAINTENUE.

TRAVAUX HORS LOT MONTE-HANDICAPES

AVANT POSE DE L'APPAREIL

LOT MACONNERIE

GAINE

- PERCAGE, EXECUTION CUVETTE, PAROIS ENDUITS LISSES TOUTES FACES D'APLOMB ET EQUERRAGES RIGoureux.
- MISE A NIVEAU DU FOND DE CUVETTE.
- POUR INSTALLATION EXTERIEUR ET RISQUE DE PENETRATION D'EAU, EVACUATION EAU PUVIALE OU RESIDUELLE EN FOND DE CUVETTE.
- DEPART FOURREAUX VERS LOCAL MACHINERIE.

LOCAL MACHINERIE VENTILE

- DIM MINI: LARG 800. PROFONDEUR 650. HAUTEUR 1800.

LOT VENTILATION

- VENTILATION LOCAL MACHINERIE VERS L'EXTERIEUR DU BATIMENT. ENERGIE A EVACUER 10Kcal PAR UTILISATION.

LOT ELECTRICITE

- ARRIVEE ELECTRIQUE TRIPHASEE DANS LE LOCAL MACHINERIE.
- PUIS. MOTEUR INSTALLE: 1,5KW. In=3.7A In=17A sous 380V
- MISE EN PLACE CINTREAU SOUPLE AVEC AIGUILLE POUR ALIMENTATION COMMANDE DE PORTES

APRES POSE DE L'APPAREIL

LOT MACONNERIE ET AUTRES

- CALFEUTREMENT DES PORTES.
- CARRELAGE, RACCORD DES SEUILS.
- REVETEMENT OU PEINTURE.

LOT ELECTRICITE

- TABLEAU DE RACCORDEMENT SELON DTU.
- ECLAIRAGE GAINE.

NOTA: COTES EXPRIMEES EN MM ENTRE SURFACES FINIES.

Creation				A
	Modifications			Dess Date Indice
Matiere :	Ep. :	Qté. : 1	Dessiné par : Lemée S.	
Cliant :	Affaire :			Date: 14/10/2005
Echelle: slc		Tolérances gén. : +/- 0,5		Origine :
RESERVATION MACONNERIE				8-U60-3
EVLG2 SS 900X1400				