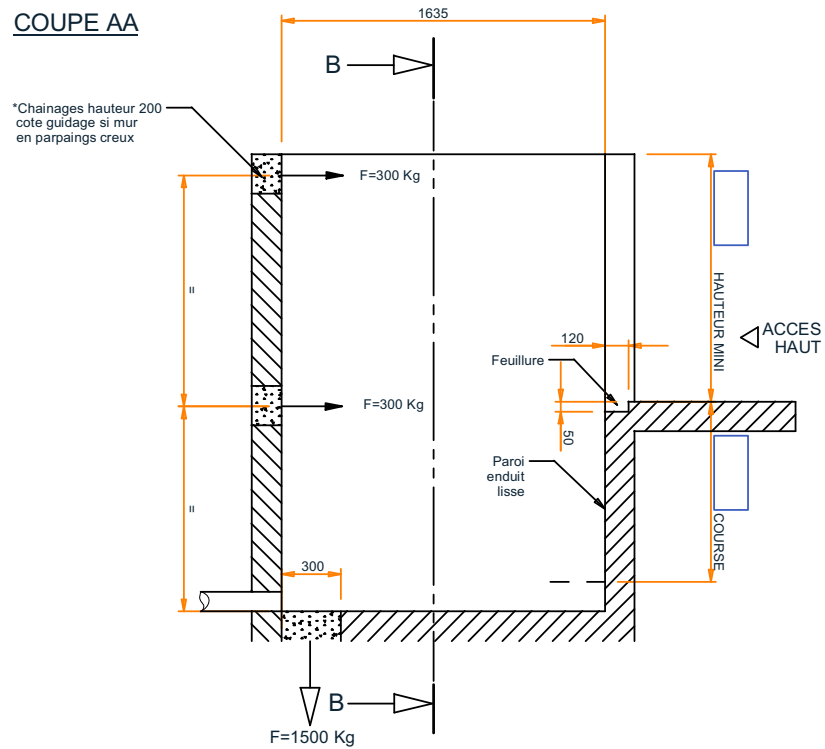
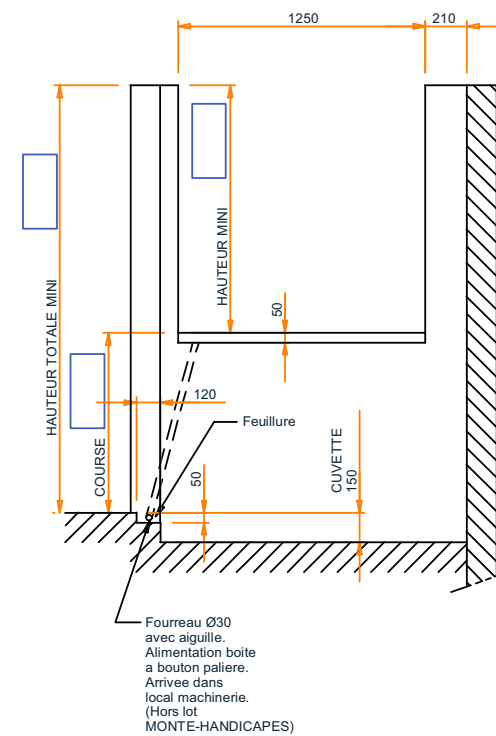


**DESCRIPTIF SOMMAIRE**

**COUPE AA**



**COUPE BB**



- MONTE-HANDICAPES A VERIN LATERAL.
- DIMENSIONS PLATEAU: 900x1400.
- CHARGE UTILE: 336 KG.
- COURSE: [ ]
- VITESSE ASCENSIONNELLE: 0,13 M/S.
- ACCES PAR PORTE BATTANTE UN VANTAIL A OUVERTURE ET FERMETURE AUTOMATIQUES.
- COMMANDES PALIERES ET PLATE-FORME PAR BOUTONS A PRESSION MAINTENUE.

**TRAVAUX HORS LOT MONTE-HANDICAPES  
AVANT POSE DE L'APPAREIL**

**LOT MACONNERIE**

**GAINE**

- PERCAGE, EXECUTION CUVETTE, PAROIS ENDUITS LISSES TOUTES FACES D'APLOMB ET EQUERRAGES RIGoureux.
- MISE A NIVEAU DU FOND DE CUVETTE.
- POUR INSTALLATION EXTERIEUR ET RISQUE DE PENETRATION D'EAU, EVACUATION EAU PLUVIALE OU RESIDUELLE EN FOND DE CUVETTE.
- DEPART FOURREAUX VERS LOCAL MACHINERIE.

**LOCAL MACHINERIE VENTILE**

- DIM MINI: LARG 800. PROFONDEUR 650. HAUTEUR 1800.

**LOT VENTILATION**

- VENTILATION LOCAL MACHINERIE VERS L'EXTERIEUR DU BATIMENT. ENERGIE A EVACUER 10Kcal PAR UTILISATION.

**LOT ELECTRICITE**

- ARRIVEE ELECTRIQUE TRIPHASE+TERRE DANS LE LOCAL MACHINERIE.
- PUIS. MOTEUR INSTALLE: 1,5KW. In=3.7A In=17A sous 380V
- MISE EN PLACE CINTREAU SOUPLE AVEC AIGUILLE POUR ALIMENTATION COMMANDE DE PORTES

**APRES POSE DE L'APPAREIL**

**LOT MACONNERIE ET AUTRES**

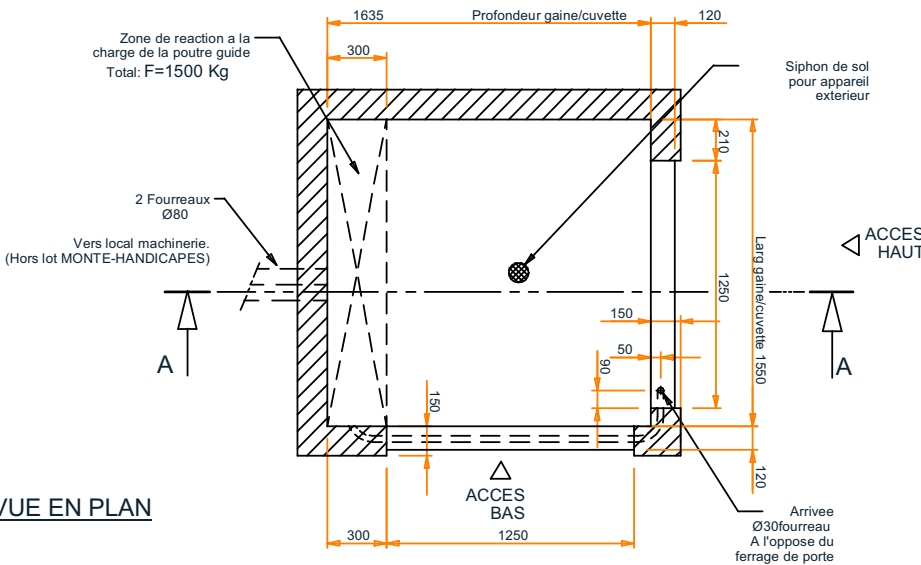
- CALFEUTREMENT DES PORTES.
- CARRELAGE, RACCORD DES SEUILS.
- REVETEMENT OU PEINTURE.

**LOT ELECTRICITE**

- TABLEAU DE RACCORDEMENT SELON DTU.
- ECLAIRAGE GAINE.

NOTA: COTES EXPRIMEES EN MM ENTRE SURFACES FINIES.

**PLAN INDICATIF : NE PEUT SERVIR A L'EXECUTION**



**VUE EN PLAN**

Creation	Modifications			Dess	Date	A
	Matiere :	Ep. :	Qté. : 1	Dessiné par : Lemée S.		
	Cliant :	Affaire :		Date: 14/10/2005		
			Echelle:slc	Tolérances gén. : +/- 0,5		Origine :
<b>RESERVATION MACONNERIE</b> <b>ENVL2G SAD 1200X1400 COURSE MAX ENV 1500</b>				<b>8-U60-14</b>		

CE DOCUMENT EST LA PROPRIETE DE LA SOCIETE EtnaFapel. IL NE PEUT ETRE NI REPRODUIT NI COMMUNIQUE A DES TIERS SANS AUTORISATION ECRITE D'UNE PERSONNE MANDATEE A CET EFFET PAR LA SOCIETE EtnaFapel