

DESCRIPTIF SOMMAIRE

- MONTE-HANDICAPES AVEC TABLE A CISEAUX.
- DIMENSIONS PLATEAU:1200x1400.
- CHARGE UTILE: 336 KG.
- COURSE: []
- VITESSE ASCENSIONNELLE: 0,08 M/S.
- ACCES PAR PORTE BATTANTE UN VANTAIL A OUVERTURE ET FERMETURE AUTOMATIQUES.
- COMMANDES PALIERES ET PLATE-FORME PAR BOUTONS A PRESSION MAINTENUE.

**TRAVAUX HORS LOT MONTE-HANDICAPES
AVANT POSE DE L'APPAREIL**

LOT MACONNERIE

GAINES

- PERCAGE, EXECUTION CUVETTE, PAROIS ENDUITS LISSES TOUTES FACES D'APLOMB ET EQUERRAGES RIGoureux.
- MISE A NIVEAU DU FOND DE CUVETTE.
- POUR INSTALLATION EXTERIEUR ET RISQUE DE PENETRATION D'EAU, EVACUATION EAU PLUVIALE OU RESIDUELLE EN FOND DE CUVETTE.
- DEPART FOURREAUX VERS LOCAL MACHINERIE.

LOCAL MACHINERIE VENTILE

- DIM MINI: LARG 800. PROFONDEUR 650. HAUTEUR 1800.

LOT VENTILATION

- VENTILATION LOCAL MACHINERIE VERS L'EXTERIEUR DU BATIMENT. ENERGIE A EVACUER 10Kcal PAR UTILISATION.

LOT ELECTRICITE

- ARRIVEE ELECTRIQUE TRIPHASEE+TERRE DANS LE LOCAL MACHINERIE.
- PUIS. MOTEUR INSTALLE: 1,5KW. IN=5A SOUS 380V.
- MISE EN PLACE CINTREAU SOUPLE AVEC AIGUILLE POUR ALIMENTATION COMMANDE DE PORTES

APRES POSE DE L'APPAREIL

LOT MACONNERIE ET AUTRES

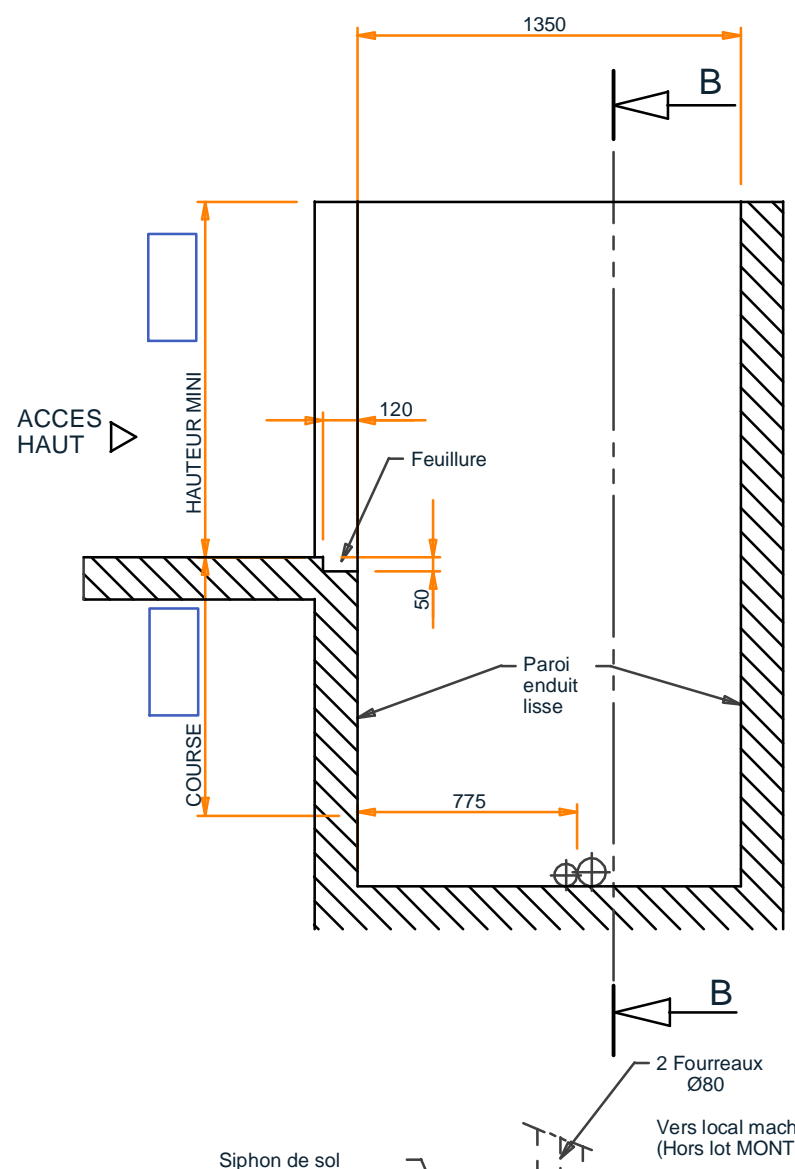
- CALFEUTREMENT DES PORTES.
- CARRELAGE, RACCORD DES SEUILS.
- REVETEMENT OU PEINTURE.

LOT ELECTRICITE

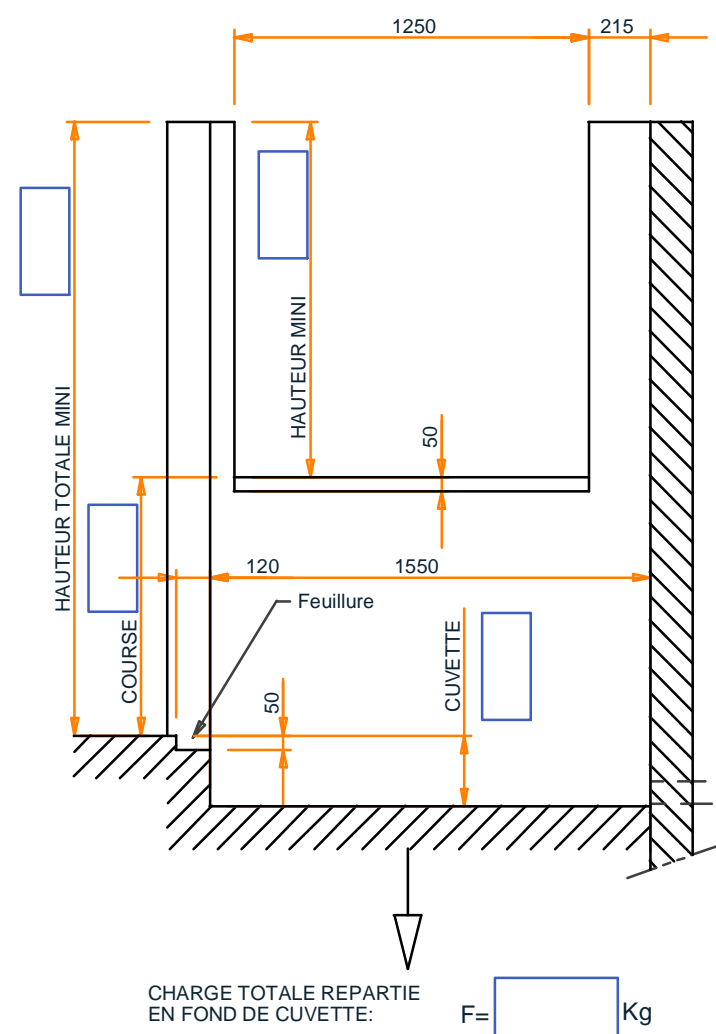
- TABLEAU DE RACCORDEMENT SELON DTU.
- ECLAIRAGE GAINES.

NOTA: COTES EXPRIMEES EN MM ENTRE SURFACES FINIES.

COUPE AA

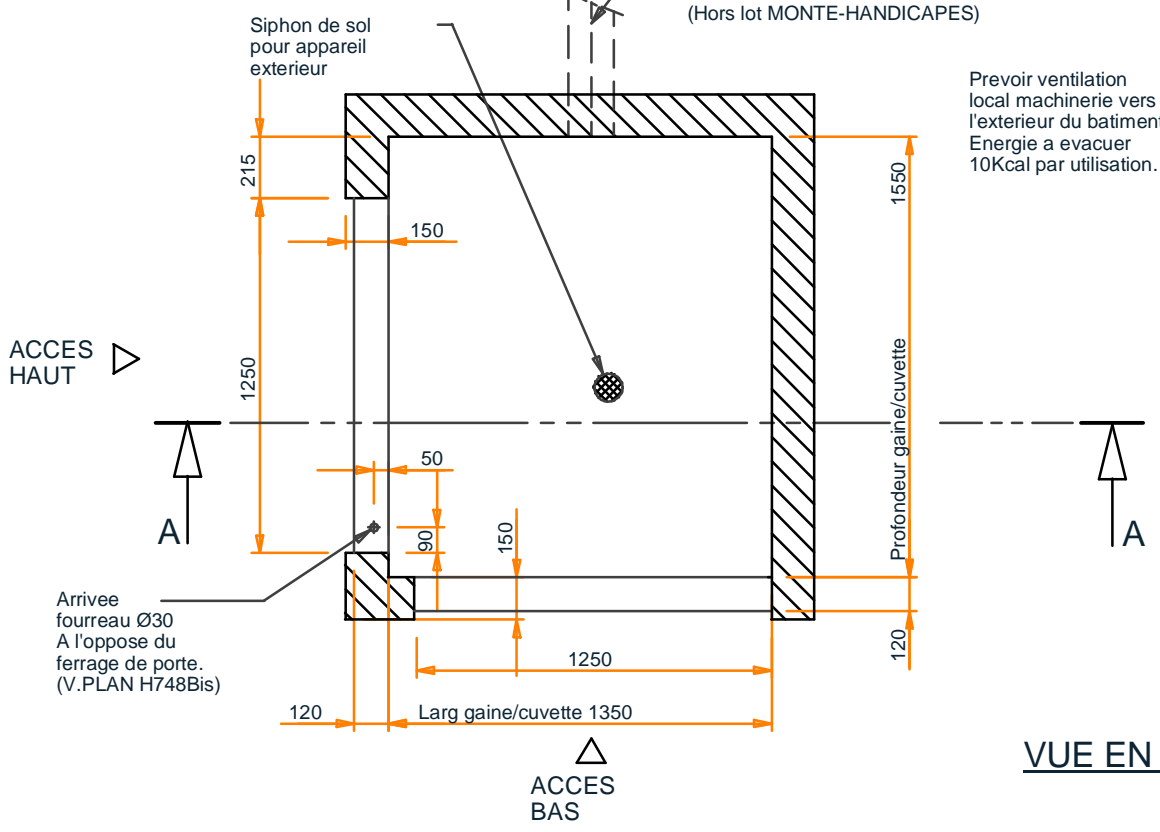


COUPE BB



Nbre de X	COURSE	HAUTEUR CUVETTE Groupe Séparé	HAUTEUR CUVETTE Groupe Intégré
1	900 MAXI	220	240
2	1800 MAXI	360	380

Prevoir ventilation local machinerie vers l'exterieur du batiment. Energie a evacuer 10Kcal par utilisation.



VUE EN PLAN

Creation

Modifications			Dess	Date	Indice
Matiere :	Ep. :	Qté. : 1			A
Client :	Affaire :		Dessiné par : Lemée S.		
			Date: 14/10/2005		
			Echelle: slc Tolérances gén. : +/- 0,5		
RESERVATION MACONNERIE ECX2 SAG 1200X1400			8-U60-24		

CE DOCUMENT EST LA PROPRIETE DE LA SOCIETE EtnaFapel. IL NE PEUT ETRE NI REPRODUIT NI COMMUNIQUE A DES TIERS SANS AUTORISATION ECRITE D'UNE PERSONNE MANDATEE A CET EFFET PAR LA SOCIETE EtnaFapel