

**DESCRIPTIF SOMMAIRE**

- MONTE-HANDICAPES A TABLE HYDRAULIQUE.
- DIMENSIONS PLATEAU: 900x1400.
- CHARGE UTILE: 250 KG.
- COURSE:
- VITESSE ASCENSIONNELLE: 0,08 M/S.
- ACCES PAR PORTE BATTANTE UN VANTAIL A OUVERTURE ET FERMETURE AUTOMATIQUES.
- COMMANDES PALIERES ET PLATE-FORME PAR BOUTONS A PRESSION MAINTENUE.

**TRAVAUX HORS LOT MONTE-HANDICAPES**

AVANT POSE DE L'APPAREIL

**LOT MACONNERIE**

GAINE

- PERCAGE, EXECUTION CUVETTE, PAROIS ENDUITS LISSES TOUTES FACES D'APLOMB ET EQUERRAGES RIGoureux.
- MISE A NIVEAU DU FOND DE CUVETTE.
- POUR INSTALLATION EXTERIEUR ET RISQUE DE PENETRATION D'EAU, EVACUATION EAU PUVIALE OU RESIDUELLE EN FOND DE CUVETTE.
- DEPART FOURREAUX VERS LOCAL MACHINERIE.

LOCAL MACHINERIE VENTILE

- DIM MINI: LARG 800. PROFONDEUR 650. HAUTEUR 1800.

**LOT VENTILATION**

- VENTILATION LOCAL MACHINERIE VERS L'EXTERIEUR DU BATIMENT. ENERGIE A EVACUER 10Kcal PAR UTILISATION.

**LOT ELECTRICITE**

- ARRIVEE ELECTRIQUE TRIPHASEE+TERRE DANS LE LOCAL MACHINERIE.
- PUIS. MOTEUR INSTALLE: 1,5KW. IN=5A SOUS 380V.
- MISE EN PLACE CINTREAU SOUPLE AVEC AIGUILLE POUR ALIMENTATION COMMANDE DE PORTES

APRES POSE DE L'APPAREIL

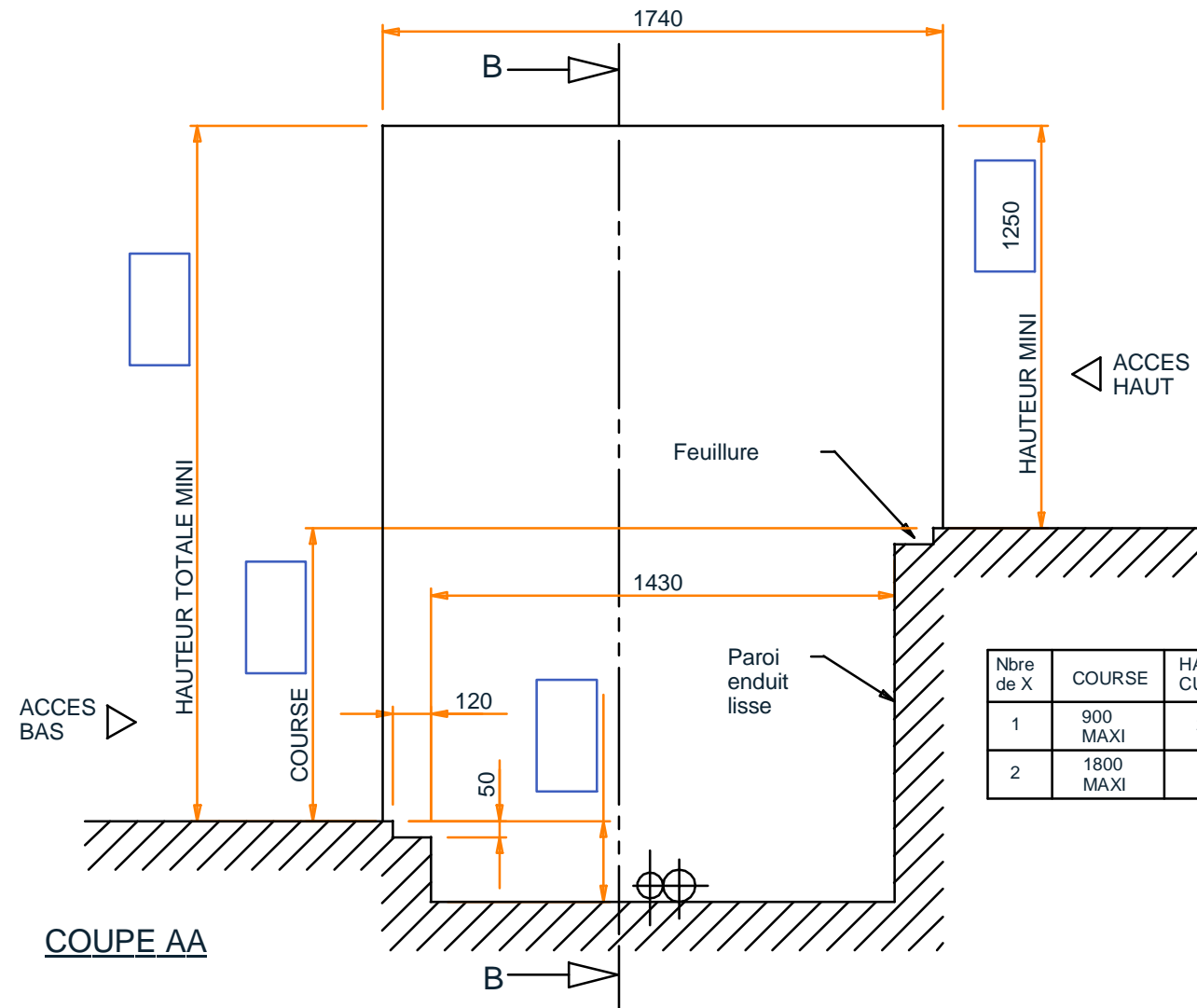
**LOT MACONNERIE ET AUTRES**

- CALFEUTREMENT DES PORTES.
- CARRELAGE, RACCORD DES SEUILS.
- REVELEMENT OU PEINTURE.

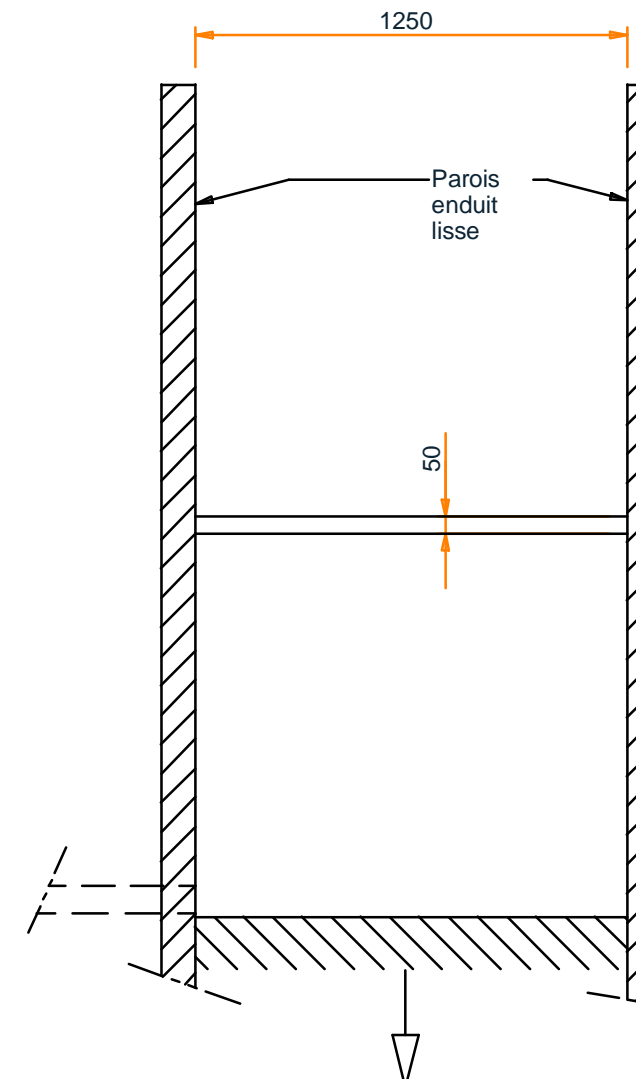
**LOT ELECTRICITE**

- TABLEAU DE RACCORDEMENT SELON DTU.
- ECLAIRAGE GAINE.

NOTA: COTES EXPRIMEES EN MM ENTRE SURFACES FINIES.

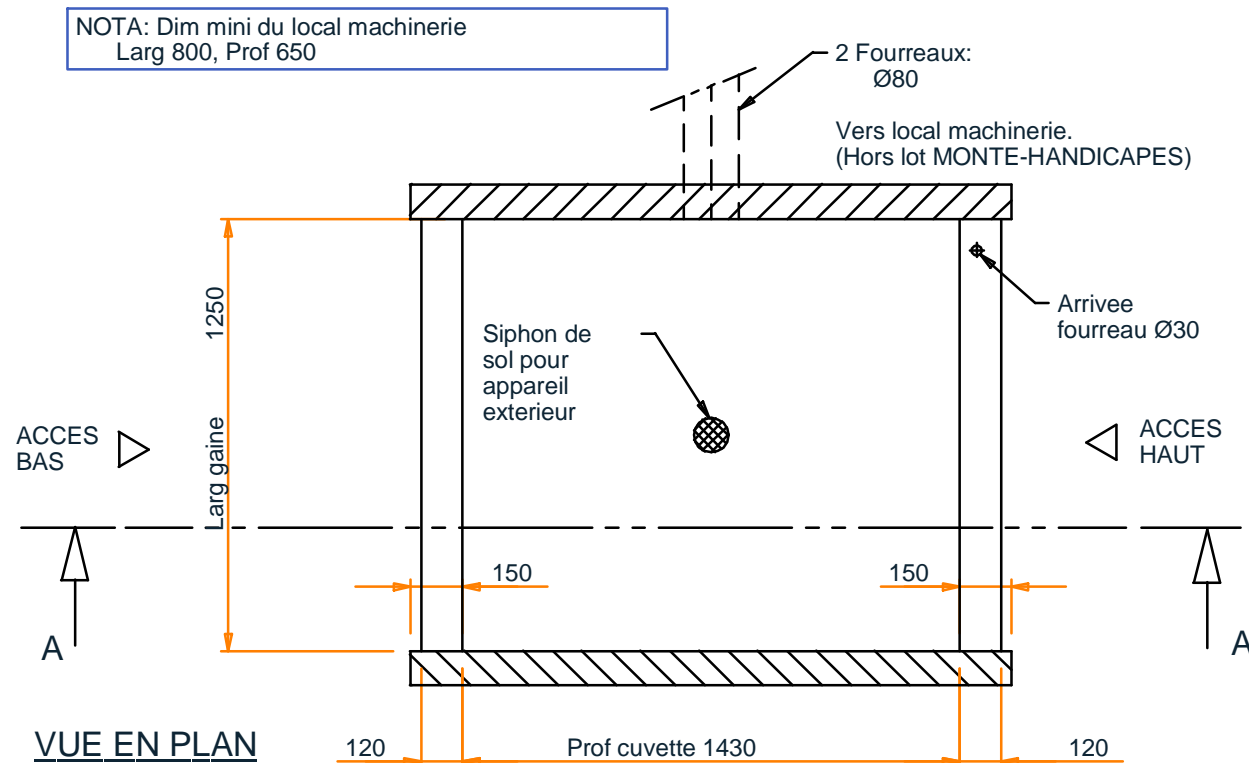


Nbre de X	COURSE	HAUTEUR CUVETTE
1	900 MAXI	220
2	1800 MAXI	360



CHARGE TOTALE REPARTIE EN FOND DE CUVETTE: F= Kg \_\_\_\_\_

**COUPE BB**



**VUE EN PLAN**

Creation					A
Modifications			Dess	Date	Indice
Matiere :	Ep. :	Qté. : 1	Dessiné par : Lemée S.		
Client :	Affaire :		Date: 14/10/2005		
Echelle: slc		Tolérances gén. : +/- 0,5	Origine :		
<b>RESERVATION MACONNERIE ECX DS 900X1400</b>			<b>8-U60-21</b>		